

新鮮な産地のおいしさをそのままに…

発
泡

フルーツ コンテナ

発泡だから
軽い!!

作業も
スムーズ!!

衝撃にも
強い!!

組み立ていらずで作業がスムーズ!!

発泡スチロール製コンテナ!!

梱包や運搬作業などで
こんな問題ありませんか?

- プラスチックコンテナは重くて大変…
- 段ボール箱は組み立て作業が大変…
- レンタルのコンテナは、管理・手配が大変… など

『発泡フルーツコンテナ』なら、
こんな問題を解消!!

発泡フルーツコンテナなら即日納品、
組み立ていらずで、集中出荷作業も軽減。

積み重ね
OK!!

裏面でさらに詳しく▶



株式会社 羽根

<http://www.hane.co.jp> 羽根 検索



【営業所】

道北・道東・道南・道央・青森・
宮城第一・宮城第二・関東・銚子・東京・
神奈川・静岡・名古屋・大阪・北陸・三重・
四国・福岡・長崎・鹿児島

営業所はコチラ



『発泡フルーツコンテナ』はいろいろな農作物の輸送に便利。

用途いろいろ!
積み重ねもOK!!

『発泡フルーツコンテナ』は、様々な青果物やカットフルーツなどに対応します。積み重ねができ、軽くて強度も高いため梱包や運搬作業をスムーズにします。また、通常のプラスチックコンテナとの積み重ねも可能です。



イチゴ、びわ、ミニトマトやイチジク、ブドウ等にも

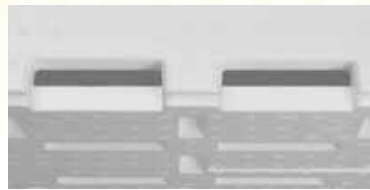
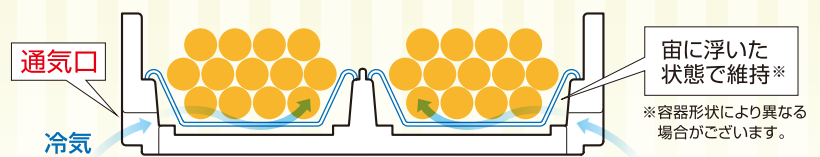


プラスチックコンテナともピッタリと合います!!

新鮮さを保つ『通気口』

通気口により冷気が通りやすく、新鮮な状態での冷蔵輸送が可能です。また、青果物は宙に浮いた状態で維持*しているので、輸送中の衝撃を吸収します。

*容器形状により異なる場合がございます。



外気をシャットアウト!!
断熱性にも優れた
『密閉タイプ』も
ございます。

外気に触れないため、予冷や氷詰めで低温となった青果物を、そのままの状態をキープしながら輸送することが可能です。

